

SÉLECTION  
Papiers peints

**Shopping**  
L'ART DE VIVRE  
AU SALON

**Lavaur**  
RÉNOVATION  
À LA CAMPAGNE

COUFOULEUX

*Maison de maître  
renouvelée*

RENCONTRE  
AVEC LE COUTELIER  
**AURÉLIEN  
ASSEMAT**





**VOUS VOULEZ LE MEILLEUR POUR VOS FAÇADES ?  
PENSEZ VERTIKAL® !**



AVANT



APRÈS

RAVALEMENT ET PROTECTION DE FAÇADES - TRAITEMENT DES FISSURES  
TRAITEMENT DE L'HUMIDITÉ - REVÊTEMENTS ISOLANTS - IMPERMÉABILISATION

**DANS TOUS LES CAS NOUS AVONS LES SOLUTIONS !**



AVANT



APRÈS

## FAÇADES TARNAISES

— Appicateur Exclusif VERTIKAL® —

**DEVIS GRATUIT ET SANS ENGAGEMENT / GARANTIE DÉCENNALE AXA**  
POSSIBILITÉ DE PAIEMENT JUSQU'À 40 MOIS SANS FRAIS



**CASTRES / MAZAMET**

**05 63 71 16 85 - [www.facades-tarnaises.fr](http://www.facades-tarnaises.fr) / [contact@facades-tarnaises.fr](mailto:contact@facades-tarnaises.fr)**



MA MAISON *magazine gratuit*  
est édité par GH médias  
SARL au capital de 5 000 €  
28, rue de la Cité des Sports  
31270 Cugnaux  
RCS Toulouse 824-128-649



**Directeur de la publication  
et de la rédaction :** Julien Hulot

**Rédacteur en chef :** Frédéric Goudal

**Secrétaire de rédaction, mise en page  
et rédaction :** Clément Raoult

**Ont participé à ce numéro :**

Martin Assié © Dreamcom,  
Nicolas Matheus, Danny Migalski, Ercole  
Salinaro, Kamila Sokolska-Bezault,  
Anne-Emmanuelle Thion, Bruno Warion.

**Pour contacter la rédaction :**

Frédéric Goudal  
[f.goudal@ma-maison-mag.fr](mailto:f.goudal@ma-maison-mag.fr)

**Pour la publicité, contactez :**

Julien Hulot  
06 78 92 75 17  
[j.hulot@ma-maison-mag.fr](mailto:j.hulot@ma-maison-mag.fr)

**Imprimeur :** Rotimpres

N°ISSN 2780-3473 (imprimé).

N°ISSN 2779-9980 (en ligne).

Dépôt légal : février 2026.

# ÉDITO

MARS AVRIL 2026

#21

Chère lectrice, cher lecteur,

Après un hiver pluvieux, le printemps va s'installer et, avec lui, l'envie de renouveau. Ouvrir les fenêtres, laisser entrer la lumière, repenser les espaces...

Dans ce numéro, nous explorons les tendances 2026 révélées à Maison & Objet, où le passé inspire plus que jamais le futur. Matières naturelles, lignes intemporelles, teintes apaisantes comme le Cloud Dancer de Pantone : l'habitat se veut refuge, sensible et durable. Le salon devient terrain d'expression et les papiers peints audacieux et textures naturelles redessinent nos espaces de vie.

À Coufouleux, une maison de maître retrouve sa superbe grâce au savoir-faire local. À Montredon-Labessonnié ou au bord du Tarn, artisans et créateurs façonnent des pièces uniques, entre tradition et modernité.

Plus que jamais, MA MAISON célèbre ces talents et ces projets qui font battre le cœur de notre territoire.

Très belle lecture printanière.

PROCHAIN NUMÉRO MAI 2026



Photo couverture : [Roche Bobois](#).



Pour recevoir **dans votre boîte mail**  
**MA MAISON en version numérique** dès sa parution,  
inscrivez-vous sur [www.ma-maison-mag.fr](http://www.ma-maison-mag.fr)

Pour recevoir  
**MA MAISON**  
**en version papier :**



Les indications de marques et les sociétés qui figurent dans les pages rédactionnelles de ce numéro sont données à titre informatif sans aucun but publicitaire. Les prix indiqués peuvent varier. La reproduction, même partielle, des articles et illustrations parus dans ce numéro est interdite. Les annonceurs sont responsables du contenu de leur publicité.



Vous aimez  
MA MAISON ?  
Likez la page  
Ma Maison Magazine



LE TRI  
+ FACILE



magazines

Les anciens numéros sont à télécharger ou à consulter gratuitement sur :

[www.ma-maison-mag.fr](http://www.ma-maison-mag.fr)





# MA MAISON

MARS AVRIL 2026

édition Tarn

#21



8 [MA MAISON M](#)

14 [AGENDA](#)

ÉVÉNEMENT

18 [MAISON & OBJET](#)  
[PAST REVEALS FUTURE](#)

MAISON RÉNOVÉE

22 [MAISON DE MAÎTRE](#)  
[À COUFOULEUX](#)

RENCONTRE

28 [AURÉLIEN ASSEMAT](#)  
[FORGERON COUTELIER](#)



RENCONTRE

30 [ANDREW KELLER](#)  
[SCULPTEUR](#)

SHOPPING

32 [L'ART DE VIVRE AU SALON](#)

SÉLECTION

38 [TENDANCES PAPIERS PEINTS](#)

MAISON RÉNOVÉE

48 [MAISON DE VILLE À VERFEIL](#)





Le réalisateur Pedro Almodóvar et Roche Bobois ont signé une collaboration unique portée par un langage commun, la couleur. À découvrir chez [Roche Bobois](#) (Puygouzon).

MAISON RÉNOVÉE

56 **RÉNOVATION À LA CAMPAGNE**

JARDIN

64 **CALENDRIER**  
**50 ANS DE LA JARDINERIE TARNAISE**

FAITES-LE-SAVOIR

66 **POLUX**  
**LAMPE INTELLIGENTE**





# Ils sont dans MAISON #21

## À La Folie!

3, rue Victor-Hugo  
81100 Castres  
06 85 58 75 84

## Albi Chérie

14, rue Peyrolière  
81000 Albi  
05 32 89 91 17  
[albicherie.fr](http://albicherie.fr)

## Albi Conseil Décor

33, avenue Gambetta  
81000 Albi  
05 63 54 32 40  
[albiconseilddecor.fr](http://albiconseilddecor.fr)

## Andrew Keller

81000 Castres  
[ande-s-art.com](http://ande-s-art.com)

## Azam Escaliers

Le Colombier  
81240 Saint-Amans-Valtoret  
05 63 98 44 83  
[azam-escaliers.com](http://azam-escaliers.com)

## Brun Frederick

[brun.frederick@laposte.net](mailto:brun.frederick@laposte.net)

## Calidéco

1, avenue Charles-de-Gaulle  
1, rue des Orchidées  
81600 Gaillac  
05 63 34 96 57  
[calideco-gaillac.fr](http://calideco-gaillac.fr)

## Camille TLS

13, rue de l'Industrie  
31000 Toulouse  
05 61 73 74 87  
[camilletls.fr](http://camilletls.fr)

## Comptoir de l'Ours

- 101, avenue Charles-de-Gaulle  
81600 Gaillac  
05 63 57 63 55
- 49, rue de l'Industrie  
81100 Castres  
05 63 59 70 10
- 20, avenue Maréchal-Juin  
81200 Mazamet  
05 63 61 27 30  
[comptoirdelours.fr](http://comptoirdelours.fr)

## Coutellerie Feu 2 Forge

593, Calmes

81360 Montredon-Labessonnié

06 32 17 73 94  
[feu2forge.fr](http://feu2forge.fr)

## Crouzil

Chemin d'en Bousquet  
31460 Prunet  
06 08 33 12 20  
[contact@crouzil.fr](mailto:contact@crouzil.fr)  
[crouzil.fr](http://crouzil.fr)

## Cucul la Praline

10, Gal du N  
31250 Revel  
07 63 92 30 06  
[cucul-la-praline.com](http://cucul-la-praline.com)

## Cuir Center

6-8, rue Pasteur  
81990 Puygouzon  
05 63 42 82 78  
[cuircenter.com](http://cuircenter.com)

## ELM étanchéité

1167, chemin de Saint-Guilhem  
31620 Castelnau-d'Estrétefonds  
06 74 09 60 76  
[elm-etancheite.com](http://elm-etancheite.com)

## Esprit Maison

20, boulevard Georges-Ravari  
81300 Graulhet  
05 63 34 58 44

## Fabrique de Styles

18, route de la Dreche  
81380 Lescure-d'Albigeois  
05 63 40 69 65  
[fabriquedestyles.com](http://fabriquedestyles.com)

## Ghasel

25, avenue de Garban  
81990 Puygouzon  
05 63 42 82 79  
[ghasel.fr](http://ghasel.fr)

## Hexagone Décoration

29, rue Henri-IV  
81100 Castres  
05 67 46 02 15  
[hexagone-decoration.fr](http://hexagone-decoration.fr)

## Jardinerie Tarnaise

- Route de Carmaux  
81000 Albi  
05 63 60 75 17

- 20, rue Le Châtelier  
81100 Castres  
05 63 74 83 81
- 2021, route de Toulouse  
81000 Albi  
05 63 76 21 60  
[jardinerietarnaise.fr](http://jardinerietarnaise.fr)

## La Maison de la Peinture

- 5, rue Jacques-Monod  
81000 Albi  
05 63 49 45 45
- 174, avenue Albert-1<sup>er</sup>  
81100 Castres  
05 63 59 22 24  
[maisonpeinture.fr](http://maisonpeinture.fr)

## L'Atelier Toile de Lin

1, Grand Rue  
81500 Giroussens  
06 24 47 91 36  
[lateliertoiledelin.com](http://lateliertoiledelin.com)

## L'Entrepôt Contemporain

8, rue Pasteur  
81990 Puygouzon  
05 63 45 49 89  
[entrepot-contemporain.com](http://entrepot-contemporain.com)

## Lumicenter

25, avenue de Garban  
81990 Puygouzon  
05 63 76 64 96  
[lumicenter.fr](http://lumicenter.fr)

## Maison XXL

2, rue François-Thermes  
81990 Puygouzon  
05 63 52 35 18  
[meubles-xxl-albi.com](http://meubles-xxl-albi.com)

## MBC

42, chemin du Prat Long  
31200 Toulouse  
05 61 47 07 66

## Menuiserie Christophe Bach

31570 Bourg-Saint-Bernard  
07 44 87 74 51

## Peinture Nouyers

2, rue de Sagnes  
81500 Lavaur  
05 63 58 00 41  
[nouyers-peinture.fr](http://nouyers-peinture.fr)

## Polux

2, rue Georges Charpak  
81100 Castres  
05 67 29 05 61  
[lampe-polux.fr](http://lampe-polux.fr)

## Recyclo bois

4, rue Henriot  
31100 Toulouse  
[thibault.montreuil@recyclobois31.fr](mailto:thibault.montreuil@recyclobois31.fr)

## Retro Active Studio

15, avenue Grand-Faubourg  
31590 Verfeil  
06 65 70 13 10  
[retro-active.fr](http://retro-active.fr)

## SARL Peron

11, rue de Barbaria  
31570 Bourg-Saint-Bernard  
06 84 01 30 99  
05 61 83 72 14  
[peron.sarl@wanadoo.fr](mailto:peron.sarl@wanadoo.fr)  
[peron-plomberie-electricite.com](http://peron-plomberie-electricite.com)

## Séguret Décoration

- 5, rue Jacques-Monod  
81000 Albi  
05 63 38 73 79
- 162, route de Toulouse  
81100 Castres  
05 63 62 73 98  
[seguret-decoration.fr](http://seguret-decoration.fr)

## SIDV

22, rue Jean-Rostand  
81000 Albi  
05 63 46 27 99  
[sidv.fr](http://sidv.fr)

## Techniplatre Isolation

10, rue du Moulin  
31460 La Salvétat-Lauragais  
06 81 65 09 56  
[eric.bodio@orange.fr](mailto:eric.bodio@orange.fr)  
[techniplatre-bodio.fr](http://techniplatre-bodio.fr)

## Tekno B

27, route du Clos du Loup  
31180 Castelmaurou  
05 61 70 97 96  
[teknoob.fr](http://teknoob.fr)

## Tryptik

40, avenue Général-de-Gaulle  
81000 Albi  
05 63 38 31 46  
[@tryptik\\_concept\\_store](http://@tryptik_concept_store)



salon de  
**L'HABITAT**  
et des  
**LOISIRS**  
de **CASTRES**

du **20** au **22 mars** 2026

parc des **expositions**  
entrée gratuite



**RESTAURANT**

*It's Fun, It's Delicious*

**böbby** 1 Route d'Autun 65170 Saint-Lary 07 81 90 02 48



# MAISON M

( a i m e )

Toute l'actu de la maison, de la décoration et de la rénovation dans le Tarn est dans « MA MAISON M » (*lire* « MA MAISON aime »).

## La couleur de l'année 2026



L'institut des couleurs [Pantone](#) présente la couleur de l'année 2026, PANTONE 11-4201 Cloudancer, un blanc noble qui sert de symbole d'influence apaisante dans une société redécouvrant la valeur d'une réflexion tranquille. Blanc ondoyant imprégné de sérénité, Cloudancer favorise une véritable relaxation et une concentration qui permettent à l'esprit de vagabonder et à la créativité de s'épanouir, laissant ainsi place à l'innovation. « Déclaration consciente de simplification, Cloudancer améliore notre concentration et nous libère des distractions causées par les influences extérieures », précise Leatrice Eiseman, directrice exécutive du Pantone Color Institute. Sur cette double-page, la rédaction vous propose une sélection d'objets et de meubles dans les teintes de Cloudancer.



Lampe **Flamastique** de Fatboy, couleur bone. Chez [Tryptik](#) (Albi).



Fauteuil **Olivier** de Navarro. Chez [Calidéco](#) (Gaillac).

R  
E  
C  
I  
P  
E  
N  
C  
I  
E  
R

PANTONE® CLOUD DANCER

PANTONE® STALACTITE

PANTONE® WISPY CLOUDS

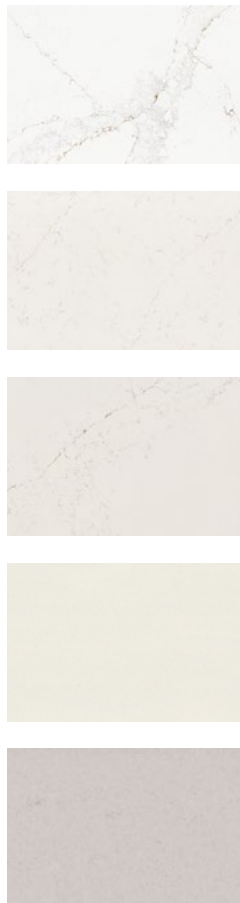
PANTONE® WHITE DOWN

PANTONE® SNOWY PEAKS

PANTONE® SEA PEARL

PANTONE® SNOWFALL

PANTONE® NOVA SCOTIA



nouveauté

## ***Coloris raffinés***

[Cosentino](#) présente une nouvelle palette de coloris raffinés, conçus pour se distinguer dans l'univers exigeant du design d'intérieur. Pensée pour les plans de travail de la cuisine et de la salle de bains, la collection Suma by Silestone® se distingue par une harmonie de teintes équilibrées et sophistiquées. Elle réunit toutes les qualités emblématiques de la marque : performance élevée grâce à une faible teneur en silice et engagement durable affirmé.

 Chez **Schmidt**

31, route de Castres

81990 Puygouzon

05 63 43 34 70

[home-design.schmidt](http://home-design.schmidt)

## tendance ***Sérénité intérieure***

Pour débiter l'année 2026 sous le signe de la sérénité, H&H, créateur de meubles d'intérieur, dévoile une sélection de meubles et d'objets de décoration inspirés de Cloud Dancer, la couleur Pantone 2026. Cette teinte blanche délicatement poudrée incarne une nouvelle aspiration à la douceur, au calme et à l'intemporalité, au cœur des tendances habitat 2026. La chaise Fabrice (ci-contre), tout comme le saladier Bella (ci-dessous), apportent un esprit apaisant inspiré par la nature.

 Chez **H&H**

187, avenue Gambetta

81000 Albi

05 63 43 17 08

[heth.fr](http://heth.fr)







## événement

# Arts et métiers

À l'occasion des Journées Européennes des Métiers d'Art, les 11 et 12 avril 2026, la Chambre de Métiers et de l'Artisanat du Tarn organise à Monestiés une exposition-vente dédiée aux métiers d'art. Réparti sur plusieurs lieux emblématiques du village, l'événement permettra au public de découvrir les créations et savoir-faire d'artisans d'art à travers leurs réalisations et démonstrations. Les artisans des boutiques albigeoises [Ma Bicoque](#) et [Les Artisans du Cadre](#) seront présents pour dévoiler la beauté de leur artisanat.

➤ Plus d'infos sur les JEMA

[journesdesmetiersdart.fr](http://journesdesmetiersdart.fr)

## engagement

# Façade sur la vie

Pascal Panis, dirigeant de l'entreprise Façades Tarnaises et applicateur exclusif VERTIKAL® sur le sud du Tarn, a remis fin janvier dernier un chèque de 2 520 € à l'Ehpad AGIR de Castres. Ce don solidaire s'inscrit dans le cadre de l'initiative portée par l'association *Une façade sur la vie*. Il permettra de financer, pendant un an, des séances de médiation animale destinées aux résidents de l'établissement. Animés par l'association *Animo'liens*, ces ateliers thérapeutiques favoriseront le lien social et les interactions entre résidents, soignants et familles, à travers des activités ludiques en présence d'animaux. Un engagement concret au service du bien-être des personnes âgées dépendantes.

➤ Façades Tarnaises

55, impasse de la Tuilerie - 81710 Saix  
05 63 71 16 85 - [facades-tarnaises.vertikal.fr](http://facades-tarnaises.vertikal.fr)





nouveau

## Good Vibes 2026

Depuis plus de 30 ans, [Fermob](#) transforme les espaces de vie, intérieurs comme extérieurs, en lieux vibrants et conviviaux grâce à un design français créatif, durable et coloré. En 2026, la marque enrichit son univers avec de nouvelles collections de mobilier, cuisine d'extérieur et luminaires, portées par l'esprit V.I.E. – Vibrante, Inspirante, Expérientielle. Sa collection iconique Studie est approfondie par une version en bois de hêtre teinté, dont le veinage naturel, révélé par une teinte appliquée à la main, apporte chaleur et profondeur aux espaces repas. Associant assise et dossier en bois à une structure en aluminium, cette déclinaison allie élégance, légèreté et robustesse, en chaise ou en bridge. Fidèle à l'esprit Studie, elle propose un design sobre, durable et intemporel, entre souvenirs réinventés et modernité.

➡ Chez [Tryptik](#)

40, avenue Général-de-Gaulle - 81000 Albi  
05 63 38 31 46



peinture

## Nuances

[Farrow & Ball](#) continue de faire rayonner son expertise couleur en 2026 avec des nouveautés. Le fabricant de peinture britannique emblématique a dévoilé 12 nouvelles teintes dans sa palette et renouvelle ainsi sa gamme de couleurs. Ces nouvelles nuances s'inspirent à la fois d'archives historiques et de créations contemporaines permettant aux designers et amateurs de décoration d'explorer de nouvelles atmosphères intérieures.

➡ Chez [Albi Conseil Décor](#)

33, avenue Gambetta  
81000 Albi  
05 63 54 32 40  
albiconseilddecor.fr



Gris Majeur basé en Occitanie dévoile sa vision du béton, un matériau qui reste dans l'imaginaire collectif très associé au monde du chantier. Les plaques de finition pour interrupteurs en béton coloré de Gris Majeur sont fabriquées localement avec une touche artisanale et une pointe de technologie.

➡ Plus d'informations : [gris-majeur.com](https://gris-majeur.com)



AVANT

APRÈS



### Relooking de meubles

Décapage-Aérogommage  
Peinture et finitions  
Conseils décoration

Intervient dans le Tarn et la région toulousaine  
06 02 41 91 15 - [sanchezdeco.fr](https://sanchezdeco.fr)







## décoration Naturel lumineux

[Vincent Sheppard](#) présente les lampes de table Arvin. Réalisées en rotin naturel, ces lampes sont des pièces parfaites pour créer une atmosphère chaleureuse et conviviale. Leur base en céramique façonnée à la main est disponible en deux finitions : Mushroom et Maroon. Qu'elles soient placées dans un vaste hall, le lobby d'un hôtel de luxe ou un salon confortable, les lampes Arvin conçues par Jessy Van Durme s'intègrent à une grande variété d'intérieurs. Où qu'elles se trouvent, elles créent instantanément une ambiance accueillante.

⚡ Chez [Tryptik](#)  
40, avenue Général-de-Gaulle  
81000 Albi



## nouveauté *Point de Hongrie*

La nouvelle collection Point de Hongrie de [Panaget](#), proposée en lame de 90 et 139 mm de largeur, se décline désormais en deux épaisseurs. La gamme actuelle en 14 mm, sur support contreplaqué, est complétée par une épaisseur de 12 mm sur support HDF. Un plaisir à s'offrir sans compromis pour un intérieur chic et chaleureux. Réalisé exclusivement en chêne de France, ce parquet contrecollé incarne la noblesse et la durabilité d'une matière d'exception. Plusieurs finitions à découvrir.

⚡ Chez **Delzongle Couleurs & Décoration**  
50, avenue de Saint-Juéry  
81000 Albi  
05 63 60 27 31 - [delzongle.com](http://delzongle.com)



## tendances *Bains & émotions*

Les tendances 2026 réinventent la salle de bains comme un refuge sensible, où chaque matière et chaque couleur racontent un geste du quotidien. Le fabricant [Delpha](#) dévoile une vision inédite pour 2026 : un design habité, tactile et profondément humain. Le désir de ralentir, de se recentrer et de donner du sens à l'habitat s'ancre durablement. Devenue véritable refuge, la salle de bains s'affirme désormais comme un espace ressource, à la fois lieu de soin et d'expression personnelle. Nouveaux usages et sensibilité accrue transforment cette pièce en terrain d'expérimentation du bien-être et de l'authenticité.

⚡ Chez **Espace Aubade Malrieu**  
• 136, route de Toulouse - 81100 Castres - 05 63 72 85 85  
• 53, route de Fauch - 81000 Albi - 05 63 49 66 66  
[espace-aubade.fr](http://espace-aubade.fr)



## technologie Minimalisme premium

Le fabricant Falmec dévoile la Light Bronze, une version inédite de sa hotte suspendue iconique. Elle allie légèreté visuelle et performance technologique, pour une expérience à la fois esthétique et sensorielle. C'est une pièce maîtresse de la cuisine contemporaine, pensée pour sublimer les espaces ouverts tout en garantissant la qualité de l'air. Décorative à part entière, elle se distingue par un corps ultra-compact encadré de profilés en aluminium anodisé bronze satiné, et par deux étagères en verre fumé qui soulignent la pureté de ses lignes.

🔌 Trouvez le magasin revendeur le plus près de chez vous sur [falmec.com](http://falmec.com)



## mobilier *Brique design*

MVE-Collection dévoile une nouvelle gamme fabriquée à partir de briques de réemploi : cinq pièces uniques, dénommées BR. 14, BR. 18, BR. 20, BR. 26 et BR. 32 en référence au nombre de briques qui les composent. Cette collection est le fruit d'une recherche sensible et radicale sur la réutilisation de la matière. Toutes sont montées selon un principe constructif élémentaire : chaque brique repose sur une autre, sans porte-à-faux, dans une logique de stabilité gravitationnelle.

🔌 Plus d'informations : [mve-collection.com](http://mve-collection.com)



*Je vous aide à*  
**TRIER - ORGANISER - DÉSENCOMBRER**  
pour vous sentir mieux chez vous !

06 09 91 41 83 - Basée dans le Tarn

[contact@melaniehomeorganizer.com](mailto:contact@melaniehomeorganizer.com)  
[www.melaniehomeorganizer.com](http://www.melaniehomeorganizer.com)



# agenda

## mars 2026

lu	ma	me	je	ve	sa	di
						1
2	3	4	5	6	7	8
9	10	11	12	13	14	15
16	17	18	19	20	21	22
23	24	25	26	27	28	29
30	31					

## avril 2026

lu	ma	me	je	ve	sa	di
			1	2	3	4
5	6	7	8	9	10	11
12	13	14	15	16	17	18
19	20	21	22	23	24	25
26	27	28	29	30		

## Cabaret de la Troupe d'Amandine Dedieu

GAILLAC • 7 mars

**CABARET** C'est à l'espace événementiel Au Dépôt à Gaillac que se produit la Troupe d'Amandine Dedieu pour un cabaret rythmé et enjoué. Autour d'un dîner-spectacle de qualité (entrée, plat, fromage et dessert), assistez à des chorégraphies, performances vocales et scéniques hors du commun. Pensez à réserver au plus tôt. 43€ le dîner-spectacle.



## L'Espagne entre deux siècles

CASTRES • Jusqu'au 8 mars

**EXPOSITION** Le musée Goya s'attache à rassembler des œuvres faisant vivre la culture hispanique en France avec cette fois-ci les artistes peintres Francis Harburger et Bilal Hamdad. C'est une réunion de deux artistes séparés par presque un siècle d'histoire, mais unis par leur séjour à la Casa de Velázquez, résidence d'artistes française à l'étranger.



## Salon du Costume Historique

ALBI • 20 > 21 mars

**SALON** Retrouvez une nouvelle édition du Salon du Costume Historique au centre culturel Le Frigo à Albi. Une exposition renouvelée de documents et de costumes sera proposée, accompagnée d'une conférence illustrée de Maryse Laborde, chercheuse en histoire. De la robe unisexe médiévale aux vêtements du xx<sup>e</sup> siècle, le costume y apparaît comme le reflet des évolutions sociales.



## Flamenca

ALBI • 17 > 22 mars

**FESTIVAL** Forte du lien historique entre Albi et le verre, la 14<sup>e</sup> édition du festival Flamenca s'inspire cette année du thème de la transparence. Concerts, performances, spectacles, stages et bal font vibrer la ville entière au rythme cristallin du flamenco et des sonorités musicales espagnoles. Un événement ouvert à tous, pour les plus petits comme pour les plus grands.



## Salon de l'Habitat et des Loisirs de Castres

CASTRES • 20 > 22 mars

**SALON** Le Salon de l'Habitat de Castres vous invite à découvrir les dernières tendances en construction, rénovation et décoration. Rencontrez des experts, trouvez des idées pour votre maison et profitez de conseils personnalisés lors de cet événement incontournable pour tous les projets d'habitat. Rendez-vous au parc des expositions. Entrée gratuite.

## Les Récréatives

OCCITANIE • 24 février > 28 mars

**BIENNALE** Pour sa 12<sup>e</sup> édition, la biennale féministe Les Récréatives place au cœur de sa programmation la notion de transmission. Transmission des luttes féministes, des récits minorés, des mémoires intimes et collectives. Entre cinéma, musique, arts visuels, rencontres et résidences artistiques, retrouvez un fil commun entre héritages féministes, création contemporaine et voix internationales.



## Salon du Cheval d'Albi

ALBI • 27 > 29 mars

**SALON** Pendant trois jours, le parc des expo d'Albi devient un espace entièrement dédié au cheval et met en lumière la filière équine, valorise ses savoir-faire, encourage les rencontres professionnelles et offre au public une expérience forte et mémorable. Le salon réunit un large public autour d'un univers riche où se croisent disciplines sportives, art équestre, élevage, équipement, artisanat et animations immersives.



## Forme et Force & Fragile

GIROUSSENS • 14 février > 12 avril

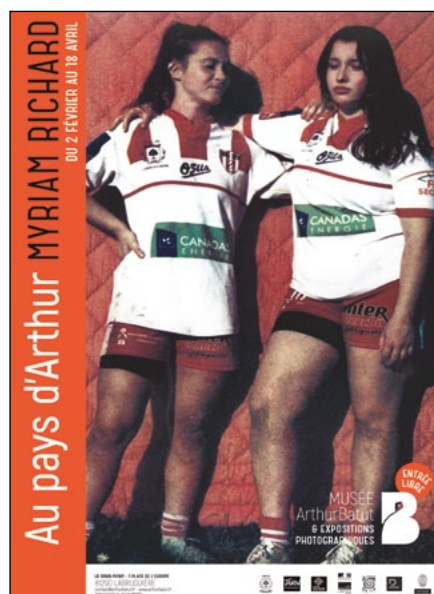
**EXPOSITION** C'est au Centre de céramique contemporaine que vous attendent deux expositions. En salle 1, la céramique contemporaine explore le dialogue entre forme et force, transformant l'argile en langage mêlant énergie, textures, volumes et émotion. En salle 2, l'installation Fragile explore l'introspection et la résistance, évoquant le cycle vie/mort/vie et révélant la fragilité comme force intérieure.



## Les Dimanches musicaux de Castres

CASTRES • Jusqu'au 18 avril

**FESTIVAL** Grands noms français, artistes européens, œuvres exceptionnelles comme Bartók, Ravel ou Debussy : une programmation exigeante et sensible vous attend dans l'écrin du théâtre de Castres et au Musée Goya pour des concerts de musique de chambre à ne pas manquer. Pensez à réserver vos places.



## Au pays d'Arthur

LABRUGIÈRE • 2 février > 18 avril

**EXPOSITION** Invitée en résidence au Musée Arthur Batut en 2024-2025, Myriam Richard a réalisé des portraits en couleur des membres d'associations labruguiéroises, mis en scène avec un regard décalé et poétique. Son travail sur la couleur, nourri par l'usage de diapositives et du procédé Fresson, dialogue dans l'exposition avec des tirages d'autochromes d'Arthur Batut, entre mémoire, modernité et renouveau.



## Foire Internationale de Toulouse

AUSSONNE • 10 > 19 avril

**FOIRE** La Foire de Toulouse, organisée au MEETT, revient pour rassembler exposants, créateurs et visiteurs autour de l'habitat, de la gastronomie, de l'artisanat, des loisirs et de l'innovation. Animations, découvertes et ambiance conviviale au cœur du printemps toulousain. Une exposition unique vous attend : voyagez à travers 2 300 ans d'histoire du cerf-volant, des traditions asiatiques aux records mondiaux.



## La Foire d'Albi

ALBI • 28 mai > 1 juin

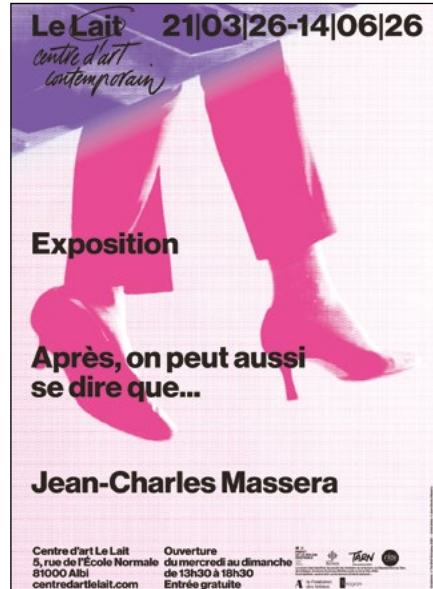
**FESTIVAL** Une nouvelle date aux accents printaniers pour la Foire d'Albi. Sans thème imposé mais avec une promesse claire : chacun peut y trouver son bonheur. Un moment convivial et festif, ouvert à tous. Une nouvelle édition placée sous le signe de la guinguette et de la mise en valeur des savoir-faire et talents locaux. Entrée gratuite.



## Après, on peut aussi se dire que...

ALBI • 21 mars > 14 juin

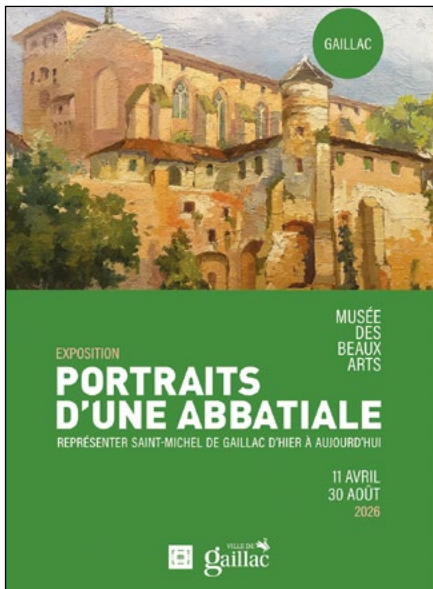
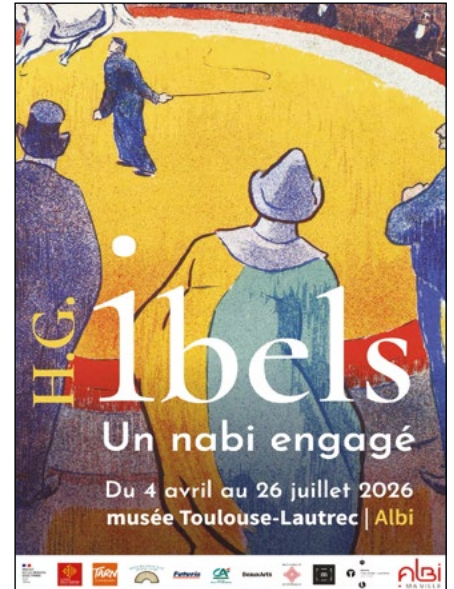
**EXPOSITION** Pour son exposition de printemps, le centre d'art Le Lait invite l'artiste et écrivain Jean-Charles Massera. Son film, burlesque et poétique, met en scène de jeunes interprètes questionnant le moment où le monde a commencé à « débloquer », et constitue le point de départ d'une exposition réunissant des œuvres récentes sur notre rapport au monde.



## H.G. Ibels, un nabi engagé

ALBI • 4 avril > 26 juillet

**EXPOSITION** Le musée Toulouse-Lautrec d'Albi consacre une exposition inédite à Henri-Gabriel Ibels (1867-1936), figure singulière de la scène artistique de la fin du XIX<sup>e</sup> siècle, membre fondateur du groupe des Nabis. À travers plus de 230 œuvres, découvrez ou redécouvrez un artiste aux multiples facettes : peintre, affichiste, illustrateur et chroniqueur de son temps.



## Portraits d'une abbatale

GAILLAC • 11 avril > 30 août

**EXPOSITION** Et si un monument incarnait l'image de toute une ville ? Dans sa nouvelle exposition, Portraits d'une abbatale, le musée des Beaux-Arts de Gaillac revient sur la manière dont l'église abbatale Saint-Michel a inspiré les artistes d'hier et d'aujourd'hui. Sa silhouette monumentale et ses briques ocre se répondent d'œuvre en œuvre, entraînant le visiteur à la découverte de Gaillac.



## Reprendre la mélodie

RODEZ • 11 avril > 13 septembre

**EXPOSITION** Au printemps prochain, le musée Soulages exposera l'œuvre du photographe Hiroshi Sugimoto, dont la réflexion sur le temps fait écho à celle de Pierre Soulages. Leurs travaux se rejoignent par une attention commune à la lumière, aux ombres, à l'horizon, à l'espace et à l'architecture. L'exposition présentera huit séries couvrant l'ensemble de la carrière de Sugimoto, en collaboration avec l'artiste et son atelier.



## Jaurès, le monde colonial et la liberté des peuples

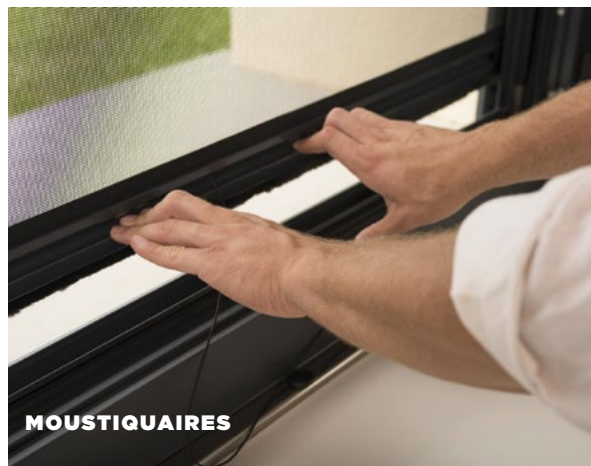
CASTRES • 21 février > 31 décembre

**EXPOSITION** Le Centre national et musée Jean Jaurès dresse un état des lieux de la France coloniale au XIX<sup>e</sup> siècle avec cette exposition, présentant les étapes de la pensée de Jaurès à ce sujet, de l'acceptation à la critique, avec toujours la liberté des peuples comme horizon politique et moral.

# ALBI MENUISERIES ALUMINIUM

Installateur & réparateur depuis 1986

MENUISERIES  
STORES  
VOLETS  
PORTAILS  
MOUSTIQUAIRES



DU 1<sup>ER</sup> AU 31 MARS 2026

**-10% sur toutes les protections solaires**

(store banne, pergola toile, stores verticaux zip, store latéraux...)

de la marque WO&WO Dolenz (hors accessoires  
et automatismes (télécommandes, capteur de vent...))



TOUTES RÉPARATIONS

Menuiseries, volets, portails, automatismes,  
stores et moustiquaires



39, rue des Taillades - Le Séquestre  
(parking de Movida et Bowling sur rocade)

[www.ama-albi.fr](http://www.ama-albi.fr) - 05 63 47 24 88

# NC

Natural Concept

BÉTON CIRÉ - PEINTURE INTÉRIEURE & EXTÉRIEURE  
TOULOUSE ET SA RÉGION



COUPLE.BETON



Yoann  
06 33 45 70 13



Audrey  
06 38 68 78 69





© Anne-Emmanuelle Thion.

# Maison & Objet

PAST REVEALS FUTURE

*Le salon [Maison & Objet](#) s'est tenu à Paris en janvier dernier. Entre matières et création contemporaine, le design y prend tout son sens. Les marques de mobilier ont présenté leurs nouveautés que vous retrouverez dans les boutiques du Tarn prochainement.*

## LA RÉDACTION

Du 15 au 19 janvier 2026, le salon Maison & Objet a transformé le Parc des expositions de Paris en un véritable carrefour des tendances internationales de l'art de vivre, de la décoration et du design. Cette édition, placée sous le thème « Past Reveals Future », a exploré la manière dont les savoir-faire historiques dialoguent avec les aspirations contemporaines – un fil conducteur qui résonne particulièrement avec les acteurs créatifs du territoire occitan. Si Paris constitue le cœur de l'événement, les influences du salon se font sentir bien au-delà, jusqu'aux boutiques tarnaises. Dans le Tarn, ce rendez-vous inspire autant les professionnels que les amateurs de design, en leur offrant des idées et des perspectives pour valoriser les savoir-faire locaux et l'artisanat régional. Les tendances vues à Maison & Objet trouvent un écho naturel dans les créations et projets qui se développent sur le territoire. Plus qu'un simple salon, c'est un lieu d'échanges et de découvertes, où les influences internationales rencontrent les dynamiques locales. Ainsi, Maison & Objet 2026 nous offre l'occasion de découvrir les nouveautés de nombreux éditeurs et marques présents dans les enseignes du département.

Nommé designer de l'année 2026, le créateur **Harry Nuriev** a imaginé pour le salon Maison & Objet tout un espace à son image, porté par les valeurs du *Transformisme*, titre de son manifeste. L'objet usuel devient collector.



© Anne-Emmanuelle Thion.

Aperçu du stand [Ethnicraft](#) au salon Maison & Objet. Chaise Unda en chêne et table extensible en teck Double.

La marque est disponible chez [Tryptik](#) (Albi).

© Nicolas Matheus



© Nicolas Matheus

**Fermob** présente en ce début 2026 son nouveau canapé en hêtre nommé Voulez-vous. Une invitation au confort pleine d'audace.

La marque est disponible chez [Hexagone Decoration](#) (Castres) et [Tryptik](#) (Albi).

© Ercole Salinaro



Le showroom **Marazzi** a présenté les dernières innovations dans le monde du design et de la céramique à l'occasion du salon.

La marque est disponible chez [SIDV](#) (Albi).

Le créateur albigeois **Filament** était aussi présent au salon afin d'exposer ses collections d'objets à partir de bois recyclé et plastiques biosourcés.

La marque est disponible chez [L'Entrepôt Contemporain](#) (Puygouzon).







Focus sur les accessoires de la marque **Vincent Sheppard** sur son stand au salon Maison & Objet. Ensemble harmonieux tiré d'un univers aux allures naturelles et chaleureuses.

La marque est disponible chez [Tryptik](#) (Albi).

© Anne-Emmanuelle Thion.



À Maison & Objet, l'univers raffiné de **Baobab Collection** a trouvé sa place. L'art de vivre se mêle à un véritable voyage olfactif : bougies, diffuseurs de parfums et soins corporels.

La marque est disponible chez [Hexagone Decoration](#) (Castres) et [Tryptik](#) (Albi).



**lbride** donne vie aux objets singuliers. La maison française d'édition de design nous invite à l'évasion, une rencontre entre le design et l'imaginaire. Ci-dessus la console murale Triomphe.

La marque est disponible chez [Calidéco](#) (Gaillac).



À travers un design avant-gardiste, **Forestier** préserve les fondamentaux d'hier mais imagine déjà ceux de demain. Le passé révélant ainsi le futur. Lanterne Take A Way en bambou.

La marque est disponible chez [Lumicenter](#) (Puygouzon).





ALBI CONSEIL DÉCOR  
*Jérôme Hernandez*



# LA COULEUR S'INVITE CHEZ VOUS



33 avenue Gambetta, Albi 81000 | 05.63.54.32.40 | [www.albiconseildecor.fr](http://www.albiconseildecor.fr)

L'élégance  
Farrow & Ball

CHEZ ALBI CONSEIL DÉCOR

Spécialiste de la décoration à Albi depuis plus de 50 ans !  
Albi Conseil Décor franchit une nouvelle étape en devenant revendeur officiel Farrow & Ball. Une alliance entre notre savoir-faire historique et l'excellence de la couleur anglaise pour sublimer vos intérieurs.

ALBI CONSEIL DÉCOR  
*Jérôme Hernandez*

Nos Conseillers



Aurélie



Thierry



Olivier

DONNEZ VIE À VOS PROJETS:

Nos conseillers vous accompagnent gratuitement en magasin ou à domicile pour harmoniser votre intérieur.



L'AGENCERIE  
IMMOBILIER & SERVICES

“

Superbe maison de ville située au cœur d'Albi, modernité, confort et élégance au quotidien dans un cadre rénové et harmonieux, idéale pour un art de vivre privilégié...

TRANSACTION

LOCATION

GESTION LOCATIVE

SYNDIC

CONCIERGERIE

229 Avenue  
Colonel Teyssier  
81000 ALBI

05 63 43 45 10  
[contact@lagencerie.fr](mailto:contact@lagencerie.fr)

A VENDRE







*Lovée dans le Gaillacois, cette maison de maître portait sur elle les effets du temps : remontées d'humidité, fissures...*

# Maison de maître à Coufouleux

*À Coufouleux, l'entreprise [Mikaël Tournier](#) offre une nouvelle jeunesse à une maison de maître avec des peintures minérales réputées dont elle est la référente sur le département.*

LA RÉDACTION  
PHOTO MARTIN ASSIÉ © [DREAMCOM](#)









**Des travaux complets.** Volets et fenêtres vont être remplacés, de nouveaux garde-corps en ferronnerie vont être installés ainsi qu'une marquise. Ci-dessus, photo avant travaux.

**L**es propriétaires d'une maison de maître à Coufouleux, dans le Gail-lacois, ont choisi les produits Keim pour ravalier leurs façades. Contrairement aux peintures conventionnelles à base de liants organiques, ces peintures minérales restent propres plus longtemps car elles sont naturellement antistatiques et non thermoplastiques. Les poussières et la saleté accrochent très difficilement la surface ce qui permet aux façades de rester durablement belles et propres. De plus ces peintures sont réputées pour la longévité de leurs teintes, des plus claires aux plus foncées, mais aussi pour leur perméabilité qui laisse respirer le corps des maçonneries.

Convaincus, les propriétaires contactent l'entreprise Mikaël Tournier. Applicatrice référente de la marque [Keim](#) sur le Tarn, l'entreprise Mikaël Tournier est spécialisée en peinture intérieure et extérieure, façades, boiseries, volets, portails, mais pas seulement. Basée à Saint-Juéry, cette société qui fête ses 19 ans cette année effectue également la pose de revêtements muraux (papier peint, panoramique, toile de verre...) et de sols (sols souples, parquets, PVC technique...). Avec sa quinzaine de salariés, elle se déplace jusqu'à une heure autour de Saint-Juéry.



La première visite du chantier de Coufouleux permet de découvrir des façades avec des problèmes d'humidité en pied, un revêtement qui ne laisse pas respirer les murs et une peinture usée qui imite des briques en encadrement des fenêtres et de portes. La surface de façades s'élève à 496 m<sup>2</sup> et le linéaire de dessous de toit à 50 m. Un technicien de chez Keim vient sur place pour donner ses préconisations. Une fois l'échafaudage installé, les ouvriers de Mikaël Tournier procèdent au lavage haute pression des façades avec pulvérisation de produit de nettoyage. Vient





**Durables, stables aux UV, écologiques** : les peintures minérales de façades [Keim](#) souhaitées par les propriétaires ont été appliquées par l'entreprise Mikaël Tournier, référente de la marque sur le Tarn.







Pour donner de la légèreté au bâtiment et de l'élégance, **trois teintes de peinture** ont été sélectionnées. Les façades ont la teinte intermédiaire. Le soubassement est de teinte plus soutenue tandis que les encadrements, les corniches, etc. sont de teinte plus claire.

ensuite l'étape de préparation des supports, avec grattage, rebouchage, passivation des fers (pour éviter la corrosion et la rouille) puis l'impression d'une couche de fond pour uniformiser le support.

La mise en peinture démarre avec l'application d'une sous-couche garnissante. Cette peinture sol-silicate avec un léger effet structurant permet l'égalesation des différences de structure ou le garnissage de micro-fissures. Pour finir, la couche de finition est appliquée. Cette peinture minérale est hydrofuge, hautement perméable, résistante à la lumière, stable aux UV et extrêmement résistante aux intempéries. Côté couleurs, les clients ont choisi dans le nuancier de la marque trois teintes dans un camaïeu de beige sable. La plus foncée est appliquée en soubassement et dessous de toit. La plus claire marque les corniches, bandes de façade, encadrements de fenêtres et portes, limons d'escaliers.

Ainsi rhabillée, la maison de maître parée de ses nouveaux accessoires (rampes aux escaliers extérieurs, nouvelles menuiseries et volets, marquise...) s'offre une nouvelle jeunesse en majesté. ■







**ÉCO Terrassement**  
ASSAINISSEMENT / ENROCHEMENT / TP / DÉMOLITION / VOIRIE / TRANSPORT

**ASSAINISSEMENT**

**VOIRIE**  
EMPIERREE/ENROBEE

**ENROCHEMENTS**

**RESEAUX**

**BLOCS LEGOS**

**DEVIS GRATUIT**

06 50 46 15 81

ECOTERRASSEMENT81@GMAIL.COM  
[HTTPS://ECOTERRASSEMENT.FR](https://ecoterrassement.fr)

Instagram, Facebook, LinkedIn icons



**mikaël ournier**

Peinture - Décoration  
Revêtements sols & murs  
Façades Particuliers - Professionnels

2, rue Louis-Gélis, 81160 Saint-Juéry - 05 63 45 48 86

Photo: Martin Assié © Dreamcom





Couteau primitif bushcraft, couteau en amarante, ébène et molaire de mammoth pour le manche.



Couteau pliant issu de la série de couteaux réalisée pour le **Domaine du Moulin Hirissou à Gaillac**. Manche fabriqué à partir de la récupération des douelles de tonneaux.

# Aurélien Assemat

## Forgeron coutelier

*Passionné de nature et d'artisanat, le Tarnais Aurélien Assemat transmet l'art de la forge coutelière.*

LA RÉDACTION



**E**n plein cœur du Tarn, à Montredon-Labessonnié, l'atelier de coutellerie [Feu 2 Forge](#) est labellisé « Artisan d'art », « Fabriqué en Occitanie » et « Jeune créateur d'Occitanie 2025 ». Son gérant, Aurélien Assemat, dessine et forge des couteaux et propose des stages d'initiation pour les particuliers. Avec un père métallurgiste qui s'amusait à personnaliser les manches d'Opinel, Aurélien a été sensibilisé jeune à la coutellerie puis a appris le métier. Diplômé d'un CAP en coutellerie d'art et formé à la ferronnerie d'art, le Montredonnais s'inspire aujourd'hui, pour ses créations, de ses longues balades dans la nature. C'est là qu'il lui arrive de trouver le bois dont il se servira pour le manche d'un de ses prochains couteaux. Après séchage et façonnage, le bois est monté sur

**« La forge ne cesse de nourrir mes inspirations, la coutellerie n'a de limite que nos esprits. »**

la lame. Cette dernière est en acier neuf forgé ou en acier de récupération issu de vieilles limes, têtes de marteaux burineurs ou essieux à charrettes. Lorsque vient la touche finale, Aurélien s'équipe de ses limes aiguilles, de sa graveuse à main et de ses loupes binoculaires afin de s'appliquer au guillochage, qui consiste en la gravure de la lame. Motifs décoratifs ou recherche de reflets dans l'acier, c'est là l'étape qu'il affectionne le plus. L'ancien apprenti de Laguiole, maison de coutellerie réputée à travers le monde, anime aujourd'hui également des stages/ateliers de montage de couteau pliant et de forge. Enfin, avec l'association médiévale « Les compagnons du chêne ardent », il voyage dans le sud de la France pour des démonstrations de forge, pour dévoiler les procédés et modes de vie d'antan. Les couteaux de Feu 2 Forge sont disponibles sur son site internet et sur les marchés d'artisans du département. ■



*Forge médiévale créée par Aurélien pour les démonstrations de l'association « Les compagnons du chêne ardent ».*



*Étape après la forge du détourage de la soie du couteau.*

**S'ÉQUIPER, SAVOURER & SE DIVERTIR !**

# FOIRE de

INTERNATIONALE

## MEET TOULOUSE

**VEN. 10** **DIM. 19**  
**AVRIL**

**3 NOCTURNES**

**EXPO**  
**LES MAÎTRES DU VENT**

**À NE PAS MANQUER !**

- Quartier Vintage Nouveau
- Village Inn'Occitanie : innovations – insolites – green – seconde main
- Village de la Mobilité
- La Brocante de la Foire
- Pavillons Internationaux
- Arena eSport
- La Grande Roue offerte par Toulouse Métropole
- L'allée Gourmande (en extérieur)
- Village des Sports
- L'espace Bien-être & Beauté offert par la Foire de Toulouse et ses partenaires

**TARIF WEB :**  
**5,50€** au lieu de ~~7,50€~~ jusqu'au 09/04 inclus

**+ d'informations sur** [foiredetoulouse.com](http://foiredetoulouse.com)

MEET TOULOUSE metropole LA DEPECHE 100% RADIO unimev ufi





*Sculpture de **taureau**. Plaque, colombine, pincée, oxyde de fer et émail sur grès.*



***Troupeau de girafes** sur cloches. Pincées au tour de potier pour les cloches. Oxyde de fer et émail sur grès.*

# Andrew Keller Sculpteur

*Le sculpteur Andrew Keller s'amuse de ses créations et de l'effet qu'elles produisent sur nous.*

## LA RÉDACTION



O

riginaire d'une ville rurale du nord du Michigan aux États-Unis, [Andrew Keller](#) s'est installé voilà 10 ans au bord du Tarn. Dans son atelier, il donne au grès et à l'argile la forme de personnages et animaux atypiques, teintés de fantaisie, d'humour et d'ironie. Grimaces, positions absurdes ou disproportions font de ses créations des caricatures uniques et cartooniques. Ses mains demeurent l'outil principal pour le modelage. Le sculpteur utilise différentes techniques dont celles de la plaque et du colombin. En revanche, les cloches qu'il réalise nécessitent un tour de potier. Pour texturer ses sculptures, il utilise ce qui lui passe sous la main comme des stylos ou des ustensiles de cuisine. La mise en couleurs se fait par bain d'oxyde de fer liquide puis à l'éponge pour les

éclaircir. Un vernis apporte la touche finale. « Ce que je recherche avant tout, explique-t-il, c'est de provoquer une réaction chez les gens. J'ai alors le sentiment d'avoir accompli quelque chose qui en vaut la peine. » L'Américain d'origine a participé à de nombreuses expositions à travers les États-Unis et la France, de la Normandie au Tarn, en passant par le Tarn-et-Garonne. De nombreux particuliers le sollicitent pour des commandes spécifiques, pour la sculpture de leur animal de compagnie par exemple. Si aujourd'hui Andrew Keller s'amuse, c'est que l'homme a derrière lui une carrière incroyable dans la céramique et la marquerie. Apprenti chez l'artiste Laurie Murray, directeur de production puis sculpteur en chef dans l'atelier de Todd Warner, directeur de production dans l'atelier d'art Northern Lights, il puise aujourd'hui son inspiration dans sa passion pour les grands espaces et le monde animal. ■





*L'artiste au travail dans son atelier, entouré de ses créations.*



*Éléphant et cavalier. Plaque, colombine, pincée, oxyde de fer et émail sur grès.*

# Ma Bicoque

ARTISAN TAPISSIER D'AMEUBLEMENT & BOUTIQUE DE DÉCORATION  
SIÈGES - Rideaux - STORES INTÉRIEURS



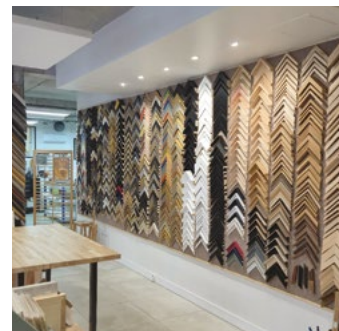
Tissus I'm not afraid et Keep it up by Elitis

78, avenue Gambetta  
81000 Albi  
06 88 99 57 25  
mabicoque@outlook.com



## Les Artisans — du CADRE —

ENCADREMENT - DORURE - RESTAURATION



78 avenue Gambetta - 81000, Albi  
09 79 14 29 25  
atelier@lesartisansducadre.com  
www.lesartisansducadre.com







# L'art de vivre au salon

*Laissez l'élégance s'installer dans  
votre salon à travers un dialogue  
associant confort et design.*

LA RÉDACTION

Canapé **Aldon** de l'éditeur  
scandinave [Furninova](#). Pieds fins  
porteurs, coque rigide contrastant  
avec des coussins larges et  
confortables. Dossier haut pour un  
soutien optimal. À partir de 3 162 €  
le canapé 3 places.

Chez [L'Entrepôt Contemporain](#)  
(Puygouzon).



Lampe **Pipistrello** de [Martinelli  
Luce](#). Finition blanc mat. Réglable  
en hauteur grâce à un mouvement  
télescopique. Voir prix en magasin.

Chez [Lumicenter](#) (Puygouzon)  
et [Tryptik](#) (Albi).



Canapé **Josephine** de [Fama](#). Élégant  
et glamour. Très confortable et assises  
amples. Grand choix de revêtement. Canapé  
L.240xP.110cm à partir de 2 600 €.

Chez [Calidéco](#) (Gaillac).





Concept modulaire **Arianne Love** proposant une large variété de compositions. À partir de 1 936 €. Chez [Ghasel](#) (Puygouzon).



**Dune** est un canapé rétro-futuriste aux formes arrondies, alliant design sculptural et confort généreux. Plusieurs coloris et compositions disponibles. 3 314 € le canapé 3,5 places, dos reculant. Chez [Maison XXL](#) (Puygouzon).



Canapé 3 places de la gamme **Colorado** de [Sits](#). Collection spacieuse et confortable, pensée pour partager des moments conviviaux en famille. Prix selon tissu et dimensions. Chez [Esprit Maison](#) (Graulhet).



Canapé **Sigma** inspiré des formes fluides des années 1970. Assise conjuguant style, modularité et confort. 3 606 €. Chez [Maison XXL](#) (Puygouzon).

Chaufeuse **Togo** de [Ligne Roset](#). Prix en boutique. Chez [Tryptik](#) (Albi).





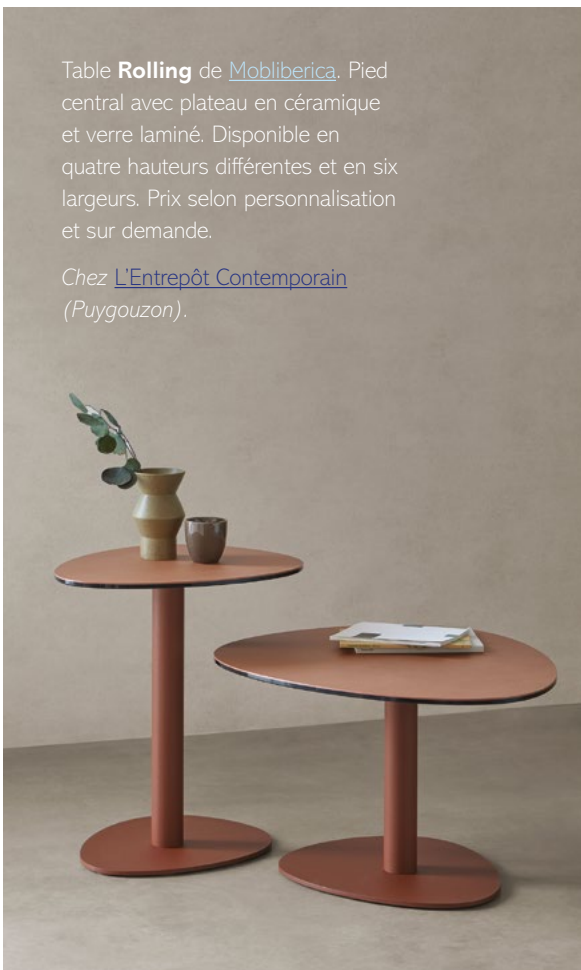


Canapé **Molino** de [Flexlux](#). Courbes généreuses et organiques apportant douceur et élégance. À partir de 1 979 € selon tissu et compositions.

Chez [Fabrique de Styles](#)  
(Lescure-d'Albigeois).

Table **Rolling** de [Mobliberica](#). Pied central avec plateau en céramique et verre laminé. Disponible en quatre hauteurs différentes et en six largeurs. Prix selon personnalisation et sur demande.

Chez [L'Entrepôt Contemporain](#)  
(Puygouzon).



Fauteuil **Teddy** de [PTMD](#). Tissu doux en peluche et design élégant. Look luxueux et chaleureux avec confort d'assise optimal. 590 €.

Chez [Esprit Maison](#) (Graulhet).







Poufs **Kika** de [Pomax](#) en velours et piétement en bronze. Disponible en divers coloris. L.38xP.38xH.40cm. Prix en boutique.

Chez [Hexagone Décoration](#) (Castres).



Canapé **Bjorn** au design scandinave intemporel. Bois massif et tissu chiné pour un rendu à la fois chaleureux et raffiné. À partir de 2 364 €.

Chez [L'Entrepôt Contemporain](#) (Puygouzon).



Poufs **Espresso**. Design géométrique épuré et revêtement soigneusement travaillé. Deux tailles disponibles : L.53xP.53xH.45cm ou L.87xP.87xH.40cm. À partir de 392 €.

Chez [L'Entrepôt Contemporain](#) (Puygouzon).

Lampe à poser **KD28** de [Kartell](#) par le designer Joe Colombo. Prix en boutique.

Chez [Tryptik](#) (Albi).



Canapé 3 places double profondeur **Quadro**. L.215xH.99xP.110cm. Nombreux coloris disponibles. À partir de 2 730 €.

Chez [Cuir Center](#) (Puygouzon).

Coussin en tissu jacquard inspiré de la tapisserie de Dom Robert **Le Soleil pour Temoïn** édité par la [Maison Pierre Frey](#). 45x45cm en lin, coton et viscose. 120 €.

Chez [L'Atelier Toile de Lin](#) (Giroussens).







Canapé **Tango** modulable et personnalisable, alliant confort, modernité et élégance. 4 438 € canapé bâtarde et chaise longue dos reculant.

Chez [Maison XXL](#) (Puygouzon).



Coussin en tissu texturé **Vahiné** de la [Maison Casal](#). Lin, coton et viscose avec garniture en polyester. 30x50cm. 68 €.

Chez [L'Atelier Toile de Lin](#) (Giroussens).

Canapé **Olympe** modulable à double profondeur, au design contemporain. S'adapte parfaitement à l'espace pour un confort personnalisé. Prix selon composition.

Chez [Cuir Center](#) (Puygouzon).



© Studio des Plantes.



Canapé **Pueblo** de [Casita](#) en velours côtelé. Alliance d'élégance et robustesse grâce à une structure solide et une assise profonde. À partir de 699 € selon tissu et composition.

Chez [Fabrique de Styles](#) (Lescure-d'Albigeois).



Lampe **Shogun** de l'éditeur [Artémide](#). Métal verni avec diffuseurs orientables créant un jeu de lumières et d'ombres. 849 €.

Chez [Lumicenter](#) (Puygouzon).



# TRYPTIK

CONCEPT STORE

Au centre d'Albi, Carole et son équipe vous accueillent chaleureusement pour vous faire découvrir leur passion pour les grandes signatures du design. Découvrez USM, marque suisse éditrice de mobilier design adaptable et intemporel.



40, AVENUE GÉNÉRAL DE GAULLE 81000 ALBI  
05 63 38 31 46

[www.tryptikdesign.fr](http://www.tryptikdesign.fr)  [Tryptik.concept.store](http://Tryptik.concept.store)  [tryptik\\_concept\\_store](https://www.facebook.com/tryptik_concept_store) 

## Votre spécialiste TARNAIS du **PHOTOVOLTAÏQUE** Depuis 2009



# Energesia Albi

Groupe ENSI Solaire

05 31 51 09 55  
[www.energesia.fr](http://www.energesia.fr)

**solar**edge  
Specialist







# Tendances papiers peints

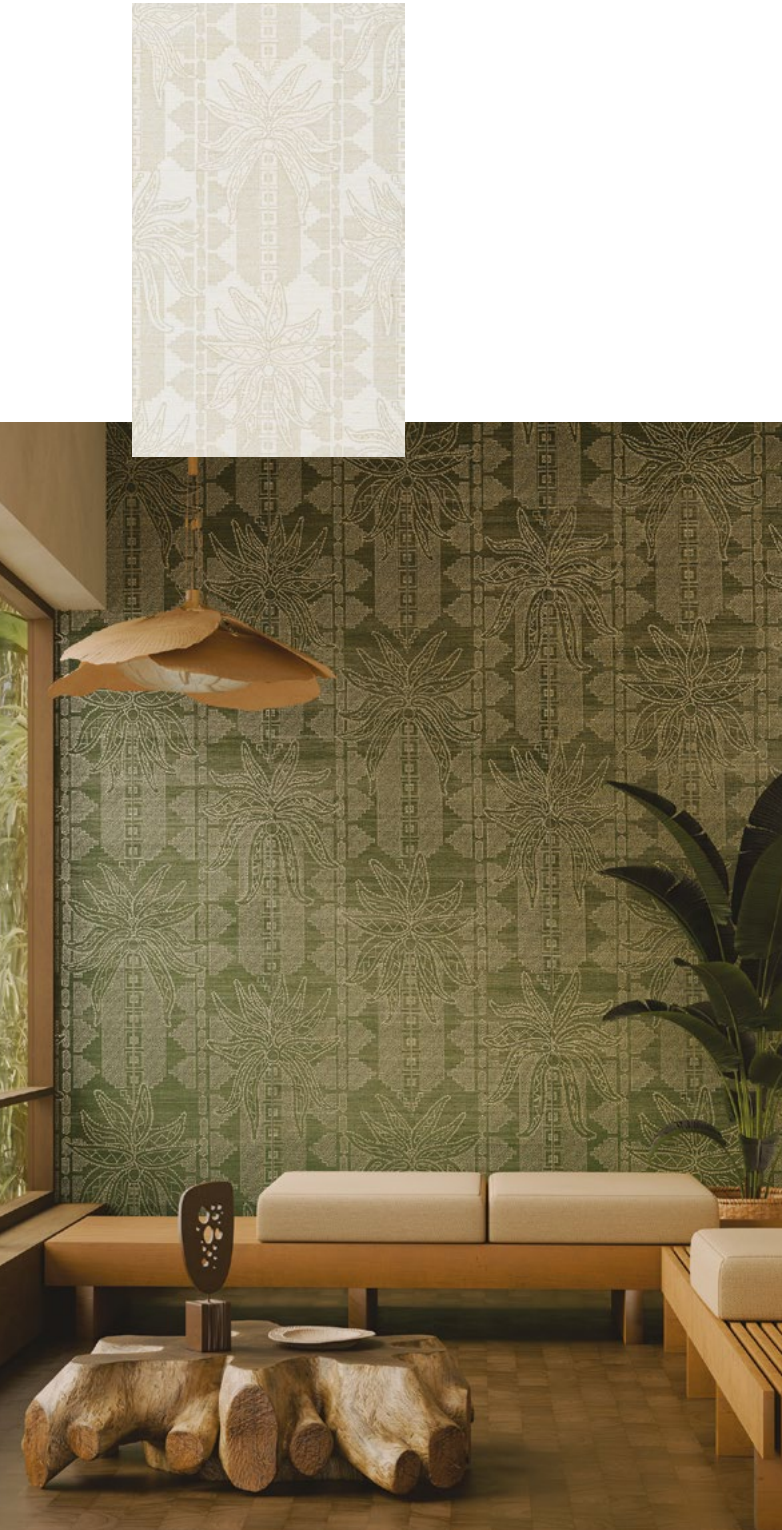
*Couleurs audacieuses, textures subtiles et motifs inspirés : découvrez notre sélection de papiers peints et revêtements muraux redessinant l'intérieur contemporain.*

## LA RÉDACTION

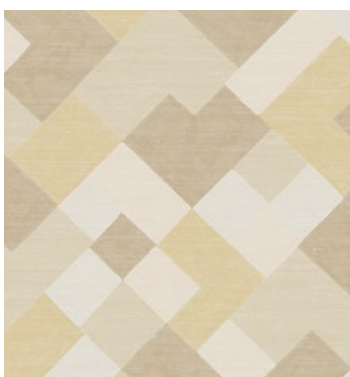
Les revêtements présentés dans cette sélection sont à retrouver dans les boutiques suivantes : [Albi Conseil Décor](#) (Albi), [Comptoir de l'Ours](#) (Castres, Gaillac, Mazamet), [Esprit Maison](#) (Graulhet), [La Maison de la Peinture](#) (Albi, Castres), [Séguret Décoration](#) (Albi, Castres).

Papier peint **Arbre de Vie** de la collection Antoinette Poisson disponible en 2 finitions. Fabrication de la maison familiale provençale [Ressource](#). Une nature poétique qui s'impose comme un véritable tableau, magnifiquement encadré par une frise ornementale.





Revêtement mural **Fenua** du fabricant [Arte](#), collection Marquesa, naturel sur intissé, dessin de palmiers brûlé dans un sisal finement tissé. Couleur silver pine, disponible en 3 autres coloris. Inspiration de la beauté à l'état pur des Îles Marquises et de leurs richesses artistiques.



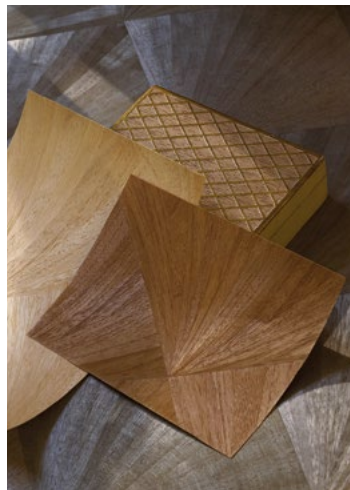
Le modernisme des années 1950-1960 rencontre la délicatesse de la soie. Papier peint **Twill**, nuance mousson d'opale, de la collection Elixir de soies. Vinyle gaufré à l'aspect de soie, de l'éditeur toulousain [Elitis](#). Existe en 4 nuances différentes.



Influencé par les motifs emblématiques des Arts Décoratifs, le revêtement mural **Facettes**, issu de la collection Marqueteries du créateur [Nobilis](#), est disponible en 4 coloris raffinés. Fabrication en marqueterie de paulownia.







Revêtement mural **Arches** (ci-contre) et **Verneuil** (ci-dessus), collection Marqueteries de [Nobilis](#). Disponible en 3 coloris différents pour le premier et 4 pour le second. Marqueterie de paulownia pour une alliance de précision, technique et élégance.

© Bruno Varion.



Papier peint **Filandra** coloris bois de rose, collection Broderies, [Casamance](#). Vinyle sur papier avec aspect textile. Disponible en 9 déclinaisons de couleurs pour un raffinement tiré de la simplicité du naturel.

**Cyperus** est un revêtement mural avec une touche d'exotisme issu de la plante endémique dont il tire son nom : le Cyperus marquisensis. Couleur caramel, collection [Marquesa](#), naturel sur intissé, motif géométrique imprimé avec différentes aspérités. Disponible en 5 couleurs.

© Danny Migalski.







C'est la fluidité de la composition musicale qui inspire ce panneau mural 3D **Calando** du concepteur [Noël & Marquet](#). Il donne du volume à l'espace et peut être teinté comme souhaité.

Disponible en version Flex pour les surfaces arrondies.



Dernière collection lancée par [Casadeco](#), créateur français de papiers peints, Rituel a un parti pris très centré sur la matière, les textures et le savoir-faire. Ci-dessus, le modèle **Otavia** noir fusain.

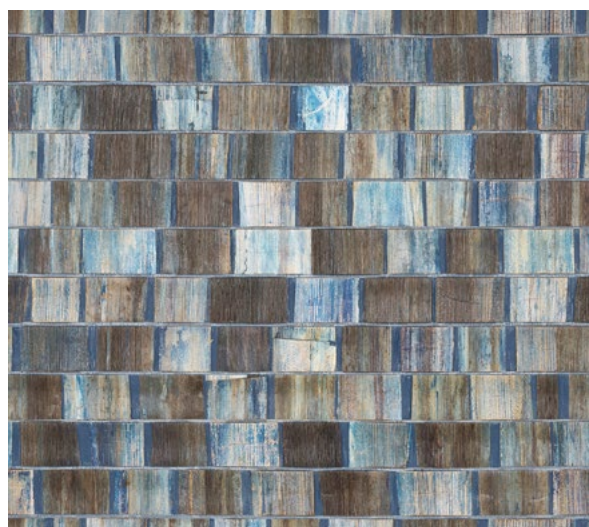
À droite, le modèle **Neora** rose nude.







Panorama **Byobu** en lin structuré de la collection Traces de l'éditeur [Masureel](#). Nommé d'après les paravents japonais traditionnels, Byobu se déploie comme un panorama poétique qui nous entraîne vers un autre univers. Disponible en version sunset, gold ou night.



Bakbak sur support intissé, le revêtement **BOA1** de la collection Bornéo, signée [Omexco](#), nous transporte vers cette île asiatique baignée par une infinité de mers. 7 coloris disponibles et des coordonnés.



Dessin panoramique **CS7** qui évoque les motifs subtils trouvés dans la malachite, rappelant l'art captivant de la nature. Collection Café society de l'éditeur [Omexco](#). 2 teintes différentes disponibles.



**Scène d'été** ocre, papier peint intissé (à droite). Collection Les belles toiles de Jouy 2 de [Casadeco](#). Sublimation d'imprimés d'époque raffinés avec une touche de modernité. 10 déclinaisons de couleurs. S'accompagne d'un ensemble de 10 tissus coordonnés.

Papier peint **GS11** de la collection Grand Siècle (en bas à gauche) et **Alchemy 6** de la collection Jardin des sens (en bas à droite) du créateur tarnais [Labo-Léonard](#). Des papiers peints confectionnés telles des œuvres d'art. Multiples coordonnés disponibles.





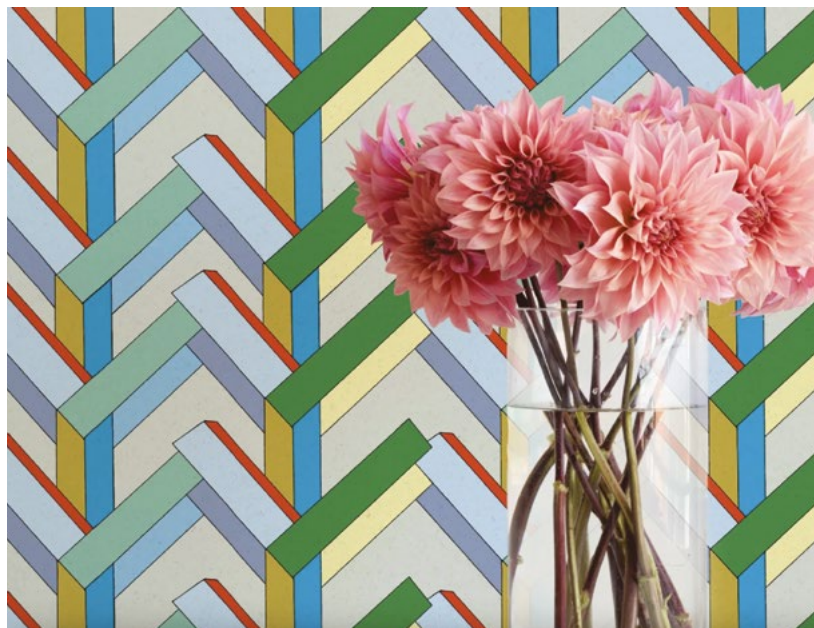


Papier peint **M-Flower XL** multicolore de [Maison Martin Morel](#).  
Allures arts déco avec motif développé en 1932 par M. Martin Morel lui-même. Également disponible en bleu clair.

Vinyle gaufré à l'aspect de soie  
**Frivole**. 5 coloris disponibles.  
Collection Elixir de soies d'[Elitis](#).



Papier peint **Chevronne** de l'éditeur [Le feu papiers peints marseillais](#). Dessiné à la main par le studio Les Dessinés. Imprimé en France.





Papier peint intissé  
**Rayure** rouge  
carmin issu de la  
collection Les belles  
toiles de Jouy 2  
de [Casadeco](#). Ce  
motif géométrique  
accompagne  
parfaitement les  
toiles de Jouy.



Touche de fantaisie avec  
le papier peint **Le chien**  
édité par [Le feu papiers  
peints marseillais](#). Papier  
éco-sourcé et lessivable.



**Miro** est un revêtement mural très  
particulier dont le motif, d'inspiration  
classique, se compose d'une broderie  
fine, combinée à de délicates perles en  
bois. Collection Marquesa de l'éditeur  
[Arte](#). Disponible en 2 teintes.

Motif **Paradis Caché** de la collection  
Sauvage de chez [Ressource](#), se parant  
de couleurs flamboyantes. 6 nuances  
différentes disponibles.





Papier peint **Sigil** résonnance pastel de la collection Elixir de soies d'[Elitis](#). Les lignes angulaires s'adoucissent au contact du trait libre de la soie peinte à la main. Également disponible en version terre de Madras.



Papier peint **Yugen** gold de [Masureel](#), collection Traces. Versions sand et peach aussi disponibles. Lin structuré, panoramiques en non-tissé avec un éclat nacré. Effet naturel et minimaliste qui s'unissent en une harmonie silencieuse.





Une élégance florale avec le papier peint intissé **Flore 12** de la collection Gorgone & Flore de [Labo-Léonard](#). 11 coordonnés différents disponibles au sein de l'ensemble Flore.

De gauche à droite. Papier peint intissé **Rayure** noir fusain, collection Les belles toiles de Jouy 2, Casadeco. Vinyle sur papier **Pastel** ébène, collection Broderies, [Casamance](#). Intissé **Arbre** noir fusain, collection Les belles toiles de Jouy 2, Casadeco.



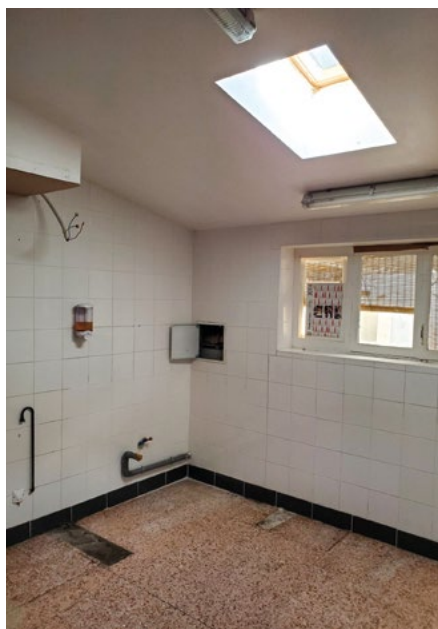
**La figue**, papier peint dessiné à la main et fabriqué par [Le feu papiers peints marseillais](#).



# Maison de ville à Verfeil

À Verfeil, l'agence de design d'intérieur [RetroActive Studio](#) a donné vie à une maison de ville très élégante après une rénovation lourde. Au programme : matériaux de récupération et meubles vintages.

LA RÉDACTION - PHOTOS KAMILA SOKOLSKA



Photos des différents bâtiments avant travaux.

Dans cette commune de l'est toulousain, située entre L'Union et Lavar, les maisons de villages sont parfois des assemblages de constructions d'époques différentes. Il faut une volonté forte des propriétaires, couplée à un investissement tant pécunier qu'humain, pour redonner vie à des lieux inhabités depuis des décennies. C'est le cas de ce projet situé dans le centre de Verfeil. Au moment de l'achat, un commerce occupait le rez-de-chaussée et le premier étage était un vieil appartement de 62 m<sup>2</sup>. À l'arrière, des garages à l'abandon et une grange de 20 m<sup>2</sup> tout en brique foraine dans un bien triste état. Pour les nou-

veaux propriétaires, il fallait dissocier le commerce du logement de l'étage, et recréer une habitation en reliant appartement, garages et grange. Le couple fait appel à l'agence de design d'intérieur RetroActive Studio (basée dans la commune) qui collabore avec l'architecte [Corinne Capblancq](#) (Donneville, 31) pour le dépôt du permis de construire.

L'agence de design d'intérieur RetroActive Studio a été créée par Brune Colnat-Derhy en 2023 à Verfeil, rejointe par Kamila Sokolska-Bezault en 2024. La première se charge des plans, de la conception, des matériaux. La seconde se penche davantage sur la décoration et le mobilier, des sujets de prédilection puisque Kamila est









**Une cuisine éclatante bleu Caraïbes et brique foraine.** Pour l'îlot central, mosaïque couleur terre cuite de chez [Maison Carrelle](#) (Toulouse). En crédence et sur le plan de travail de l'îlot, même carrelage que le sol de la pièce à vivre, un carrelage vert clair très doux et lumineux qui sublime le terra cotta de la terre cuite. En plan de travail du linéaire d'évier, un stratifié compact imitation bois ([Dispano](#)). Pour l'entrée et la cuisine, un stratifié bleu Caraïbes de chez Polyrey, acheté chez Dispano, recouvre des caissons de réemploi. La poutre dans la cuisine provient de la charpente de la grange lorsqu'elle a été démontée pour modifier la pente de toit. Appliques vintage. Suspension métal de 1940 et suspensions blanches de la designer danoise Lyskaer Belysning de 1970.



Décoratif, à la jonction entre le placo isolant et le mur en brique, le poteau en bois provient d'une charrette dont c'était le joug de nuque qui permettait d'atteler ensemble une paire de bœufs.





*Dans la salle à manger, suspension en écailles de poissons en provenance du Brésil. Table vintage des années 1960 et chaises chinées aux assises refaites.*



*Buffet en contreplaqué déniché chez le Garage brocante de Lisle-sur-Tarn, puis retapé, poncé et verni par un menuisier. Le placard central fait secrétaire.*

tapissière d'ameublement. Avec son autre société, Bloc de l'Est, elle redonne vie à des fauteuils design et vintages pour des particuliers ou sur de gros projets avec des architectes d'intérieur.

Les deux femmes ont ouvert en septembre 2025 un showroom dans l'ancienne boucherie de la commune, nommé La Nouvelle Boucherie. « Ouvert sur la rue, c'est un lieu vivant, d'échanges sur la créativité, explique Brune. On y vend de l'artisanat local, des œuvres d'art et des pièces vintages. » Parmi les créateurs référencés dans le showroom, citons [Filament](#) aux lampes en matériaux recyclés (Albi), la céramiste [Laure Giraudeau](#) (Magrin, Tarn), l'artiste textile Lucile Perrenoud de la marque [Lou d'Adélaïde](#) (Sorèze) ou encore l'ébéniste [Loumos](#) (Ariège).

La rénovation de cette bâtisse à Verfeil a été colossale. De nombreux artisans se sont succédé. Les charpentes et toitures ont été refaites. Les murs en brique ont été piqués et rejointés. Le chantier démarré en juin 2024 a pris fin en mai de l'année suivante. Le résultat est





**Salon chaleureux.** Suspension en rotin et osier d'Atelier et Maison Éole. Fauteuil retapissé par Bloc de l'Est des années 1960. Table basse et sellette Ikea des années 1980. Tapis berbère ancien du Maroc. Lampe vintage ([Le Garage brocante](#), Lisle-sur-Tarn).



**Mobilier de récupération.** Le meuble TV est une ancienne coiffeuse retapée aux tiroirs retapissés. Lampe [Filament](#) (Albi).

époustouffant. Cela tient dans la qualité des artisans, qui avaient l'habitude de travailler ensemble, mais aussi dans le fil conducteur tissé par l'agence RetroActive Studio. Sa gérante, Brune Colnat-Derhy, a œuvré à intégrer beaucoup de matériaux de réemploi et de meubles et objets chinés ou issus de l'artisanat local. Cela se ressent immédiatement lorsque l'on pénètre dans le lieu. « On s'y sent bien et on a envie d'y rester », révèle-t-elle. On entre désormais dans cette habitation par les anciens garages. Intégralement refaits, ils laissent place à la nouvelle entrée, la cuisine et la salle à manger. Cette pièce de vie communique avec l'ancienne grange transformée en salon, avec vue dégagée sur le grand paysage. Enfin, un escalier permet d'accéder à l'appartement, au-dessus du commerce, où un couloir dessert trois chambres, une salle de bains et un wc. En termes de meubles et accessoires, le mobilier et les luminaires des années 1960 et 1970 occupent une place de choix, des pièces qui contribuent à nous faire croire que cet endroit nous est familier. Pour la couleur, Brune est partie de la teinte de la terre cuite combinée à un vert très doux et un bleu Caraïbes. Le résultat est une belle réussite qui donne à cette maison de ville une nouvelle raison d'être. ■





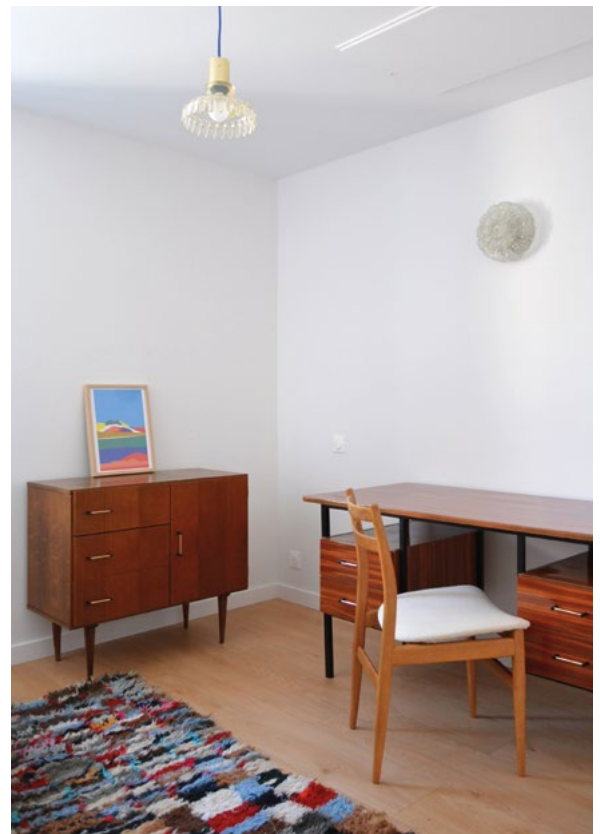
**Escalier en béton** fait par [Azam Escaliers](#), et garde-corps en brique de Terres cuites d'Occitanie, dernière briqueterie du Tarn à encore faire sur place.



**Chambre bleue.** Papier peint Shiso, Indigo de [Bien Fait Paris](#). Lampes de chevet avec globes anciens avec oiseaux peints.



**Dans la salle de bains, festival du réemploi.** Carrelage provenant d'autres chantiers et de [Maison Carrelle](#). Vasque chinée dans une ancienne école d'Albi à l'occasion d'un chantier de [Maison Tournesol](#). Seul le luminaire est neuf pour des raisons de sécurité.



**Bureau rétro.** Bureau des années 1970 et enfilade de 1960. Au sol, stratifié imitation parquet de chez [MBC](#) (Toulouse). Applique et suspension chinées.





**Chambre verte.** Le sol en bois d'origine, de piètre qualité, a été repeint en vert. Armoire en rotin pour réchauffer l'ambiance. Fauteuil chiné, assise refaite par Kamila, peint de la couleur du parquet. Au-dessus de la cheminée, papier peint Le Feu fabriqué par [Labo Léonard](#) (Gaillac) illustrant un figuier, emblème de Verfeil. Chevets chinés au [Garage Brocante](#) (Lisle-sur-Tarn).



Menuiserie alu **Tekno B** (Castelmaurou). Cuisine et placards d'entrée **Recyclo bois** (Toulouse). Plombier électricien **SARL Peron** (Bourg-Saint-Bernard). Peintre, revêtements sols et murs **Peinture Nouyers** (Lavaur). Plaquistes et isolation **Techniplatre Isolation** (La Salvetat-Lauragais). Carreleur **Frédéric Brun**. Porte en bois de l'entrée **Menuiserie Christophe Bach** (Bourg-Saint-Bernard). Fournisseurs de matériaux biosourcés **MBC** (Toulouse). Maçon, charpentier **Crouzil** (Prunet). Escalier béton **Azam Escaliers** (Saint-Amans-Valtoret). Étanchéité, couvreur **ELM étanchéité** (Castelnau-d'Estrétefonds). Joint de couleur pour le carrelage **Camille TLS** (Toulouse).





*Le magasin de mobilier  
contemporain  
du nord-ouest toulousain.*



162, ROUTE DE TOULOUSE  
31330 GRENADE - 05 61 82 61 55

Mardi à vendredi : 9h30-12h et 14h30-19h.  
Samedi : 9h30-12h30 et 14h30-19h

[www.tendances-interieur.com](http://www.tendances-interieur.com)





# Rénovation à la campagne

*Entre Lavarut et Castres, un jeune couple s'est lancé dans la réhabilitation d'un corps de ferme. Un an et demi de travaux a été nécessaire pour le transformer en maison de campagne familiale.*

LA RÉDACTION



**P**auline et Rémy, elle originaire de Lavarut et lui de Castres, se sont lancés en 2021 dans la rénovation d'une ferme non loin de la capitale du Pays de Cocagne. Avec très peu de connaissance dans le domaine, le

couple va se retrousser les manches, regarder des tutoriels sur Internet, se faire aider par des artisans et la famille pour donner vie, à moindre frais, à une maison de campagne familiale et chaleureuse.

Tandis que l'épidémie de Covid bat son plein, en 2020, Pauline et Rémy, confinés dans leur appartement vauréen, rêvent d'une maison ancienne et d'espace vert. Non loin de Lavarut et des parents de Pauline, le couple trouve son bonheur : un corps de ferme de 1792 à rénover sur un terrain de 6900 m<sup>2</sup> avec bois et potager. La ferme offre un fort potentiel, moyennant beaucoup de travaux. Au bâti principal de 200 m<sup>2</sup> au sol, autant à l'étage, et la moitié encore en loi Carrez dans les combles, s'ajoutent des hangars et des dépendances. Murs en pierre, cloisons en adobe (terre et paille), le charme de l'ancien. Problèmes d'humidité, sol de l'étable en pente... le





*Recouvertes de chaux à l'origine, toutes les poutres en bois ont été nettoyées au Kärcher puis poncées et traitées. Côté murs, seuls un mur du salon et un de la chambre conservent leurs pierres apparentes. Les autres ont été isolés et plaqués. Les portes d'origine ont été rénovées pour être réutilisées. Dans l'entrée, l'établi est un vieux meuble que Pauline avait acheté alors qu'elle était étudiante à Toulouse.*







*La pièce à vivre de 110 m<sup>2</sup> est baignée de lumière. À droite le parement en bois, d'origine et nettoyé, cache l'escalier qui mène à l'étage. Au fond, une niche permet de distinguer la maçonnerie d'origine.*



*Avec ses 4 tiroirs en très bon état, la table de **la salle à manger** a été chinée dans une vieille maison de campagne, tout comme les chaises autour. Le vaisselier en noyer très foncé a été peint en vert comme les volets de la maison. En suspension, opalines chinées sur un vide-greniers.*

chantier semble titanesque. Pendant un an et demi, le couple va y consacrer ses soirées et ses jours de repos. L'électricité et la plomberie, le plancher de l'étage et les menuiseries sont confiées à des artisans, ainsi qu'une ouverture dans un mur porteur. Pour le reste, le père et la sœur de Pauline participent aux travaux pendant que la maman de Pauline gère l'intendance et les repas. « Ma sœur Solène, Rémy et moi avons posé le Placo. Ce qui aurait pris deux semaines à un artisan nous a pris 5 mois. Nous avons fait, défait, refait... », reconnaît Pauline. Tout le rez-de-chaussée est équipé d'un chauffage au sol qui a nécessité un décaissement de 80 cm pour son installation. Puis ce sont 3 tonnes de travertin que le couple a posé minutieusement au sol de la pièce à vivre de 110 m<sup>2</sup>. Pauline ne le regrette pas : « Le travertin pieds nus est très agréable grâce au chauffage au sol ». Pour l'aménagement et la déco, Pauline est une passion-





Dans **la cuisine**, un meuble de métier (mercerie) chiné fait office d'îlot central. Au fond, la porte chinée, vitrée pour apporter de la lumière, donne sur la buanderie.





*Il fallait une sacrée dose d'imagination pour se projeter dans le corps de ferme existant. Une fois les travaux terminés, le résultat est saisissant, comme le montre la cuisine.*

née de la chine. Entre l'Antiquités Brocante de l'Albinque de Serge Siman à Castres et le site internet leboncoin.fr, en passant par des meubles de famille, la Vauréenne a su trouver le bon objet pour la bonne place.

En juin 2022, après un an et demi de travaux, les 200 m<sup>2</sup> du rez-de-chaussée sont terminés, le couple, lessivé, s'installe enfin dans la maison. « Nous étions prêts pour avoir un enfant, plaisante Pauline. La maison est chaleureuse, conviviale, familiale. C'est l'ambiance qu'on désirait pour notre cocon. »

Depuis, une petite fille est née et à présent le couple prépare son mariage. Côté travaux, ils se sont attaqués à la façade pour mettre à nu la pierre magnifique. Bientôt une terrasse et une piscine compléteront leur petit paradis avec vue sur Lavar. »

*La double porte en bois vitrée dénichée chez [Serge Siman](#) donne sur la buanderie.*







Dans **la cuisine**, crédence en zelliges blancs de Fès de chez [Fer et Pierre](#). Piano de cuisson, hotte et cafetière [Smeg](#). Meubles bas, évier et robinetterie de chez [Aviva Cuisines](#) à Castres.





Dans **la suite parentale**, salle de bains et dressing. Ce dernier est fermé par d'anciennes persiennes. « Rémy est allé chercher les 8 persiennes de 2,50 m de haut dans un appartement de Toulouse au 4<sup>e</sup> étage sans ascenseur », se souvient Pauline. Dans la chambre, parquet en chêne avec pose à chevrons.



Pour apporter de la lumière naturelle dans la salle de bains du couple, une verrière a été installée entre la chambre et **la salle de bains**. Dans cette salle de bains, les vasques Leroy Merlin reposent sur le meuble bas d'un ancien buffet de la grand-mère de Pauline, miroir Ikea, luminaires chinés, baignoire îlot Leroy Merlin. Au sol, stratifié imitation plancher en bois peint (Saint-Maclou).



Dans **la chambre de leur fille**, petit bureau d'écolier en bois, chiné à Saint-Sulpice-la-Pointe. Peinture effet chaux. Commode ancienne de famille.





Dans **la salle de bains de la fille du couple**, une ancienne auge, chinée à Antiquités Brocante de l'Albinque de Serge Siman à Castres, a été reconvertie en vasque. Elle repose sur une structure en Siporex recouvert d'un enduit effet béton ciré de teinte lin hydrofugé. Miroir Maisons du Monde.



Dans la douche à l'italienne, les parois sont recouvertes de faïence Leroy Merlin. Le sol de la salle de bains est paré de tomettes chinées. **« C'est mon sol préféré de la maison,** reconnaît Pauline. C'est agréable de le parcourir pieds nus, il n'est jamais ni chaud ni froid. »



**La cuisine d'été** est la première pièce que le couple a réalisée. En 2021, il leur tardait de faire la fête dehors. L'aménagement de la cuisine est en Siporex enduit, les portes des placards proviennent d'un plan de travail découpé. L'évier était dans la cave. La table de 3 m a été réalisée avec des planches de coffrage. Le sol a été ragréé, l'adobe a été grillagé puis enduit.





## MARS

### AU POTAGER

Semez sous abri **navets**, **céleris**, **carottes**, **radis**, **poireaux**, **épinards**, **petits pois**. Semez vos **tomates**, **aubergines**, **melons** et **piments** en mini serre chauffée à la maison.

### AU VERGER

Achievez toutes les **tailles hivernales** avant l'éclosion des bourgeons. Taillez la vigne pour ne conserver que deux rameaux latéraux opposés au sommet du cep. Coupez ces rameaux au-dessus du 5<sup>e</sup> bourgeon.

### AU JARDIN D'ORNEMENT

Taillez sévèrement les arbustes à floraison estivale. Taillez les arbustes de haies, les **rosiers**, le **buis**, les **grimpantes** (glycine, chèvrefeuille, bignone, lierre...). Plantez les arbres et arbustes à feuillage caduc, la **glycine**, les **rosiers** en conteneurs et les **bulbes d'été** (glâieuls, lys...).

## AVRIL

### AU POTAGER

Semez en pleine terre **betteraves**, **carottes**, **panais**, **navets**, **radis**, **épinards**, **choux fleurs**, **brocolis**, **petits pois**, **fèves**, **fenouil bulbeux** et **salades**. Plantez l'**échalote**, l'**oignon**, la **ciboulette**, les **pommes de terre** et les **topinambours**.

### AU VERGER

**Framboisiers** et **fraisiers** se plantent maintenant. Plantez les **agrumes** et la **vigne**. Taillez les **pruniers** et les **oliviers**. Taillez les **citronniers** après la fructification pour faire entrer un maximum de lumières en leur centre.

### AU JARDIN D'ORNEMENT

Taillez les **bougainvillées** et les **hibiscus**. Semez directement en place les **mélanges pour prairies fleuries** qui attireront les insectes pollinisateurs. Semez les **alysses**, les **nigelles**, les **centaurées** et les **cosmos** pour réaliser de grandes taches colorées dans les massifs.

## La Jardinerie Tarnaise fête ses 50 ans



### DÉCOUVREZ CE QUE VOUS RÉSERVE LA JARDINERIE TARNAISE À L'OCCASION DE SES 50 ANS.

**DU 23 FÉVRIER AU 16 MAI**

#### LE TACO'TOUR

LE TACO'TOUR, C'EST LEUR CLIN D'ŒIL JOYEUX AU PASSÉ !

Leur vieux véhicule de livraison, entièrement remis sur roues pour l'événement, reprendra la route à travers le Tarn accompagné de sa remorque et de son gâteau ! Ils se sont inspirés des caravanes du Tour de France.

Son objectif ? Remercier les clients, partenaires et acteurs du territoire qui font partie de cette belle aventure depuis toutes ces années.

#### • Le Taco'Tour, c'est bien plus qu'un simple trajet :

- Une histoire vivante et conviviale qui fait revivre l'esprit des débuts de la Jardinerie Tarnaise.
- Des rencontres et de la bonne humeur à chaque étape.
- Des surprises et des goodies distribués par l'équipe accompagnée de leur mascotte, toujours prête à faire sourire petits et grands !

• **Un itinéraire festif** : Le Taco'Tour suivra un parcours précis à travers le département, ponctué de plusieurs étapes clés. Impossible d'imaginer le Taco'Tour sans un passage par le carnaval d'Albi, un Match du Castres Olympique, la Foire agricole de Réalmont et la Foire de Gaillac !

Véritables rendez-vous du terroir et de la convivialité, ces événements rassemblent les Tarnais, leurs savoir-faire et leurs valeurs authentiques. C'est exactement cet esprit de proximité, de fierté locale et de partage que la Jardinerie Tarnaise souhaite faire vivre à travers le Taco'Tour.

#### DES CADEAUX À GOGO !

TENTEZ VOTRE CHANCE !

Dans leurs 3 magasins, les clients pourront retrouver une borne de jeu sur laquelle ils pourront tenter leur chance et gagner des goodies à l'effigie des 50 ans. En participant, les joueurs s'inscrivent automatiquement au grand tirage au sort pour tenter de gagner une des 3 vitrines d'une valeur de 4 500 € (dans les magasins de Castres et Fonlabour) ou de 2 500 € (dans le magasin d'Albi Lescure). Dans ces vitrines, les clients retrouveront parmi d'autres cadeaux, une tonnelle, un jacuzzi, un barbecue et plein d'accessoires pour le jardin.

#### NOCTURNE FESTIVE JUSQU'À 21H

17 AVRIL

La Jardinerie Tarnaise organise dans ses 3 magasins une nocturne le 17 avril où petits cadeaux et de quoi se restaurer seront prévus. Un voyage dans les jardins de Stéphane Marie (présentateur et conseiller de *Silence ça pousse*) sera offert par tirage au sort.





**Aux petits soins de votre jardin  
Depuis 50 ans !**

**ALBI**

Route de Carmaux - 81000 Albi  
05 63 60 75 17

**CASTRES**

20, rue Henry le Châtelier - 81100 Castres  
05 63 74 83 81

**FONLABOUR**

2021, route de Toulouse - ZI Fonlabour - 81000 Albi  
05 63 76 21 60



# FAITES-LE SAVOIR



Vous adorez un objet, un meuble. Vous êtes très satisfait(e) d'une entreprise, d'une boutique ? **Faites-le savoir !**

**Dites-le nous sur [faites-le-savoir@ma-maison-mag.fr](mailto:faites-le-savoir@ma-maison-mag.fr)**

La rédaction se chargera d'en faire un article avec photos.

## Polux

### Lampe intelligente



*L'équipe des luminaires Polux.*

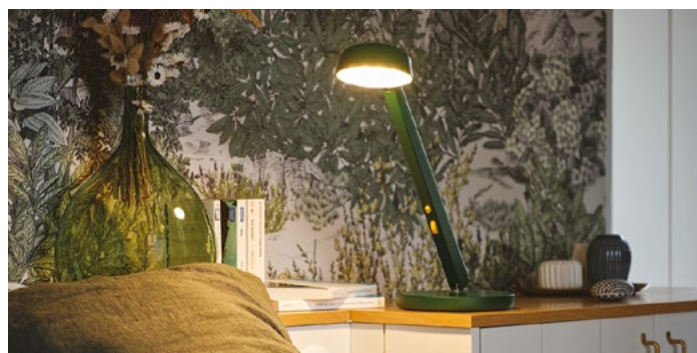
**L**e confort visuel est essentiel pour préserver sa vue. Pourtant, une majorité d'entre nous passe à côté des symptômes qui sont la conséquence d'un éclairage inadapté : la fatigue oculaire, les yeux qui brûlent ou encore les maux de tête. C'est à partir de ce constat que Polux conçoit, depuis plus de deux ans, pour les particuliers et les professionnels une lampe intelligente réduisant l'inconfort visuel. Celle-ci, produit novateur tarnais de la conception à la fabrication, est équipée d'un capteur intelligent qui ajuste automatiquement la luminosité en fonction de l'éclairage de la pièce. Des paramètres manuels permettent également d'ajuster l'éclairage en fonction de besoins spécifiques. L'équipe Polux accueille sur rendez-vous, dans leur showroom à Castres, celles et ceux qui souhaitent prendre soin de leur vue. Paul, expert en santé visuelle exerçant en cabinet d'ophtalmologie, et sa compagne Marion, sont ainsi à l'origine de ce projet humain, novateur et 100 % made in Tarn. La vue est primordiale : la technologie peut nous aider à la préserver.



*Lampes Polux fonctionnelles et design.*



*La lampe Polux s'adapte à tous les environnements.*



*Éclairage chaud pour le chevet.*

2, rue Georges-Charpak - 81100 Castres  
05 67 29 05 61- [lampe-polux.fr](http://lampe-polux.fr)



# SO' CHEFS

LE MAGAZINE ÉPICURIEN  
DU PAYS TOULOUSAIN

À CHAQUE  
NUMÉRO :

24h  
en cuisine  
avec un CHEF

À LA RENCONTRE  
des producteurs  
des CHEFS

À la découverte de  
domaines viticoles

LES RECETTES  
DES CHEFS

Cahier des vins

*Gourmands et épicuriens,  
abonnez-vous !*



Le magazine cuisiné  
par les CHEFS de la région

[sochefs.fr](http://sochefs.fr)





# Salon du Cheval d'Albi

PARC DES EXPOSITIONS



27 > 29 Mars 2026

[salon-cheval-albi.com](http://salon-cheval-albi.com)